



EST. 1992

YORCH.

UNIFORMES BY YOYOS





**NUEVA IMAGEN, MISMA CALIDAD**

## Índice

<b>Blusas.....7</b>	<b>Playeras Dama.....51</b>	<b>Gorras.....91</b>
Blusa Chary	Cuello redondo	Acrilan
Blusa Montserrat	Sport V	Gabardina
Blusa New Wave	Creta	Gorra Tipo Dryfit Neón
Blusa Ejecutiva	Neón Tipo Dryfit	Gorra Tipo Dryfit
Blusa Valery		Gorra Suncho
Blusa Nicole	<b>Playeras Caballero.....57</b>	Safari
Blusa Palacio	Cuello redondo	
Blusa Racing	Sport V	<b>Otros.....99</b>
	Neón Tipo Dry-fit	Falda Ejecutiva
<b>Camisas.....17</b>		Falda
Camisa Jorge	<b>Gastronómica.....63</b>	Falda Danesa
Camisa Monseñor	Filipina Chef Dama	Banda
Camisa Ejecutiva	Filipina Chef Caballero	Chamarra Escolar
Camisa Palacio	Mandil Chef	
Camisa Racing	Mandil Restaurantero	<b>Personalizaciones.....105</b>
	Madil tipo Mesero	Camisas
<b>Guayaberas.....25</b>	Gorro	Polos
Guayabera Norteña		Especiales
Guayabera Premier	<b>Clínica.....71</b>	
Guayabera Presidencial	Bata Laboratorio Dama	<b>Productos en base a muestra .....120</b>
Guayabera Cubana	Bata Laboratorio Caballero	
Guayabera Artesanal	Chemise Pantalón	<b>Servicios. ....123</b>
	Filipina Clínica Cuello V	Bordado
<b>Playera Tipo Polo yDama.....33</b>	Filipina Clínica Cuello MAO	Serigrafía
Clásica básica	Filipina Clínica Alforzas	Vinil textil
Clásica intermedia	Filipina Clínica Mao Caballero	Sublimado
Clásica premier		Teñido industrial
Clásica suprema	<b>Industrial.....79</b>	
Abogado	Overol Industrial	
Yorch	Overol Cinta Reflejante	
	Camisola Manga Corta	
<b>Playera Tipo Polo Caballero....41</b>		
Clásica básica	<b>Infantil.....87</b>	
Clásica intermedia	Camisa Ejecutiva Infantil	
Clásica premier	Polo Infantil	
Clásica suprema		
Tipo Dryfit		
Tipo Dryfit con cierre		
Yorch		

**“Para nosotros,  
hacer uniformes  
no es un juego;  
porque somos  
consientes de  
la confianza que  
nuestros clientes  
depositan  
en nosotros”**

Expertos en uniformes

## Historia

En el año 2000 la empresa adquiere la Maquiladora Conkal, especializada en el proceso de teñido de fibras textiles aumentando así el servicio a nuestros clientes y al mismo tiempo incursionando en la exportación de textiles a otras partes del mundo.

Hoy en día, además de los rubros anteriormente mencionados, la empresa es proveedora de uniformes para empresas de prestigio como Hyatt Regency, Fiesta Inn, Holliday In, Grupo Pepsico, Grupo Ford, Condimentos “La Anita”, Grupo GES de Campeche, Universidad Autónoma de Campeche, Universidad Autónoma de Tabasco, además de muchas de las dependencias de gobierno de los estados de Yucatán, Campeche, Quintana Roo y Tabasco entre otras.

Actualmente la empresa cuenta con diversos puntos de venta de uniformes en Yucatán, Campeche y Tabasco, diversas plantas productivas en la ciudad de Mérida y en el municipio de Tekit, Yucatán.

Cada prenda es importante para nosotros, estos años de experiencia nos han enseñado que el uniforme para cualquier organización, sea grande o pequeña, representa fielmente el mensaje propio que nuestros clientes, desde su empresa, quieren dar a la sociedad como reflejo de qué hacen, quiénes lo hacen y cómo lo hacen.



La Tradizione di Compartire.



---

Blusas



07

**Blusa Chary / Blusa Montserrat**  
**Blusa New Wave / Blusa Ejecutiva**  
**Blusa Valery / Blusa Nicole**  
**Blusa Palacio / Blusa Racing**



---

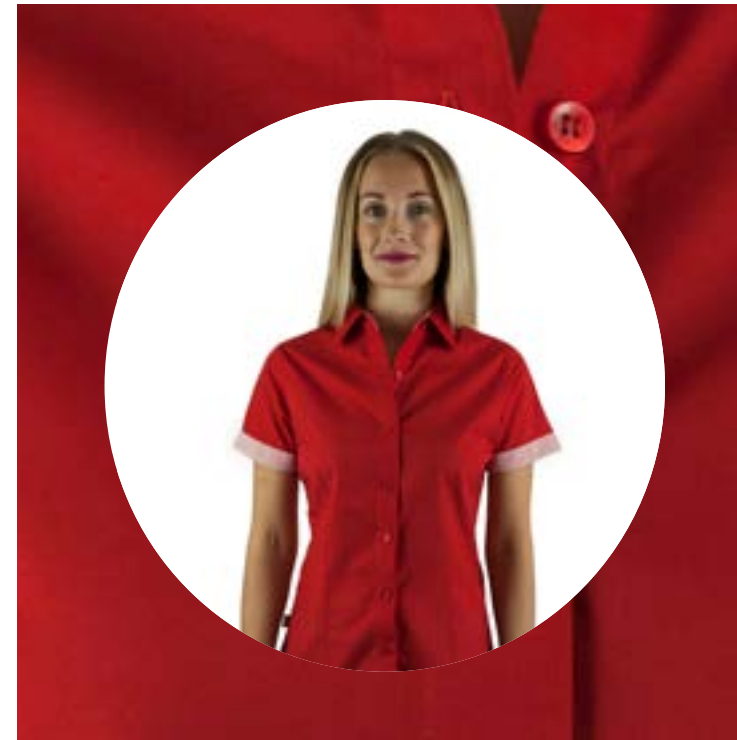
Blusa Chary



8

---

Blusa Montserrat



---

Blusa New Wave



---

Blusa Ejecutiva



---

Manga corta



---

Manga 3 cuartos

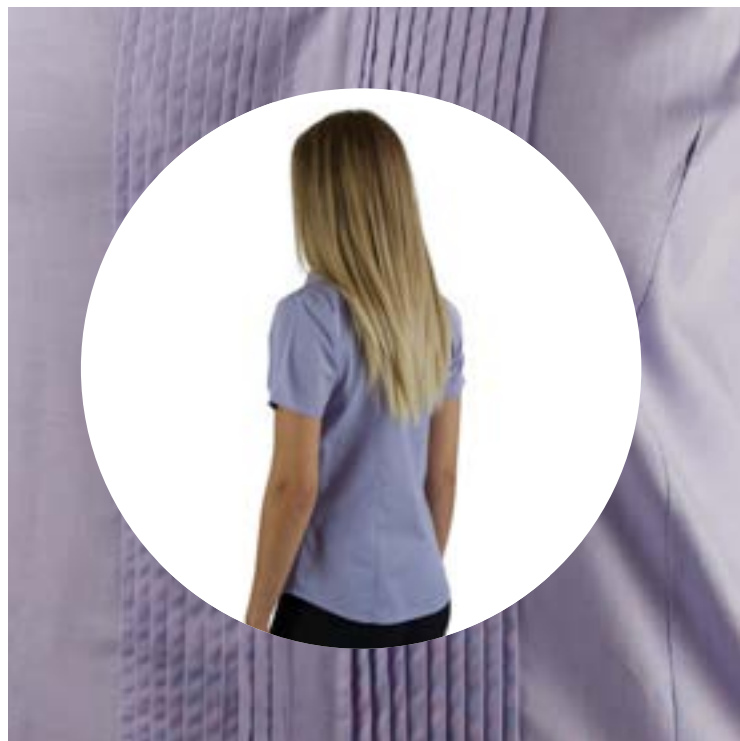


---

Manga larga



Blusa Valery



Cuello Mao

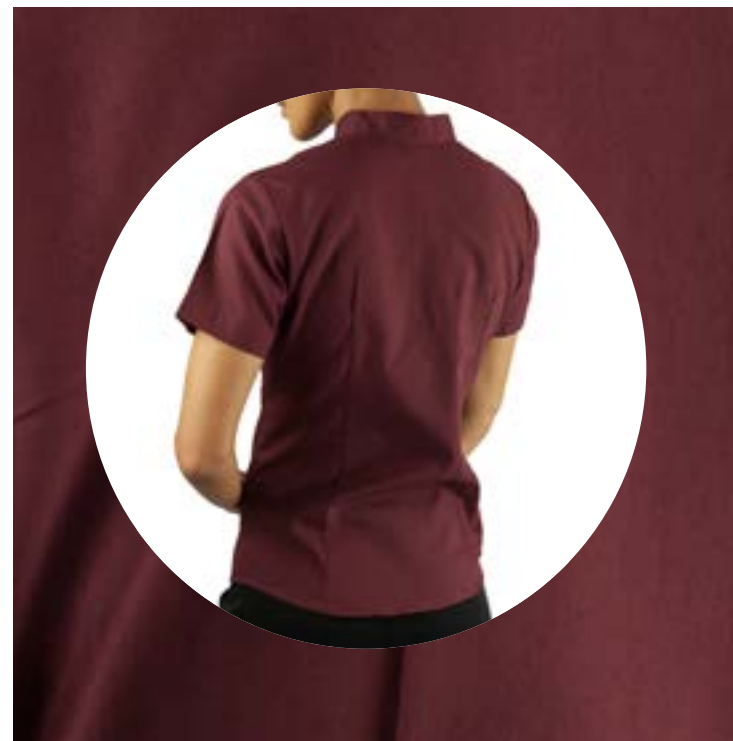


Manga larga



Valery ML Algodón

Blusa Nicole



Manga Corta



Manga Larga



---

Blusa Palacio



---

Manga larga



---

Blusa Racing



---

Camisas



17

**Camisa Jorge / Camisa Monseñor  
Camisa Ejecutiva / Camisa Palacio  
Camisa Racing**



Camisa Jorge



Camisa Monseñor



---

Camisa Ejecutiva



---

Camisa Ejecutiva

---

Manga Corta



---

Manga Larga



Camisa Palacio



Manga Larga



Manga Larga

Camisa Racing



Manga corta



Guayaberas



25

**Guayabera Norteña / Guayabera Premier  
Guayabera Presidencial / Guayabera Cubana  
Guayabera Artesanal**



---

Guayabera Norteña



---

Guayabera Premier



---

Guayabera Presidencial



---

Guayabera Cubana



---

Guayabera Artesanal



---

Guayabera Artesanal



---

Polos de Dama



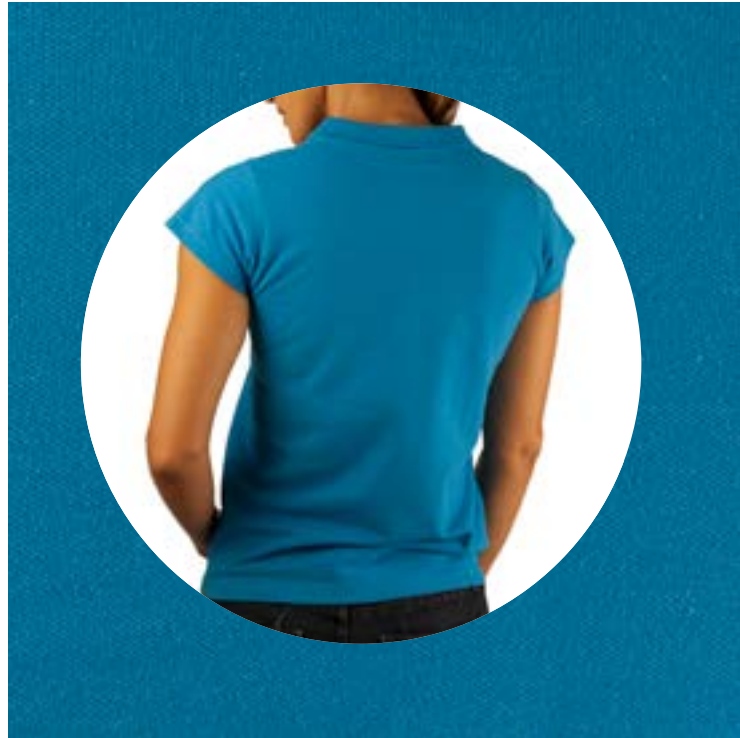
33

**Clásica básica / Clásica intermedia**  
**Clásica premier / Clásica suprema**  
**Abogado / Yorch**



---

Polo Clásica Básica



---

Polo Clásica Intermedia



Polo Clásica Premier



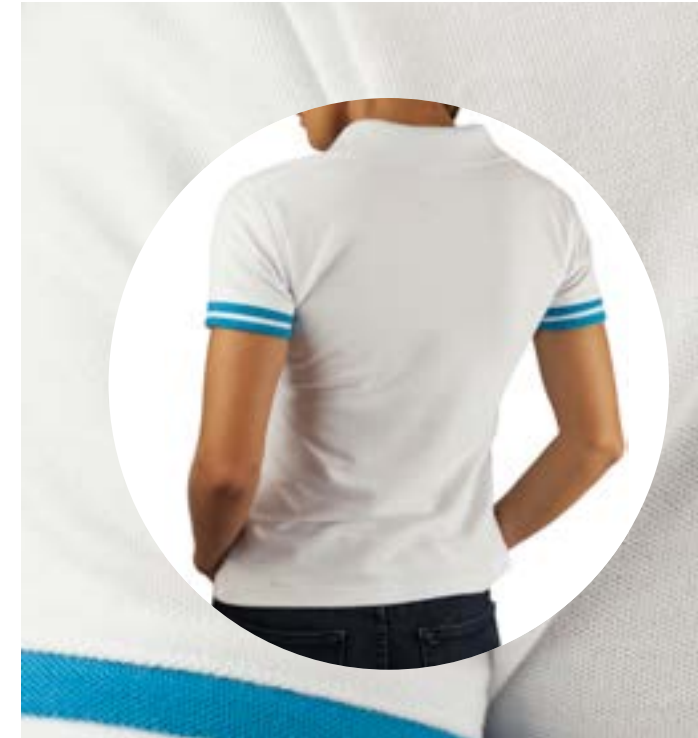
Polo Clásica Suprema



Polo Abogado



Polo Yorch



---

**Polos Caballero**

**41**

**Clásica básica / Clásica intermedia  
Clásica premier / Clásica suprema  
Dryfit / Dryfit con cierre / Yorch**



---

Polo Clásica Básica



---

Polo Clásica Intermedia



---

Polo Clásica Premier



---

Polo Clásica Suprema



---

Polo DryFit



---

Polo DryFit con cierre



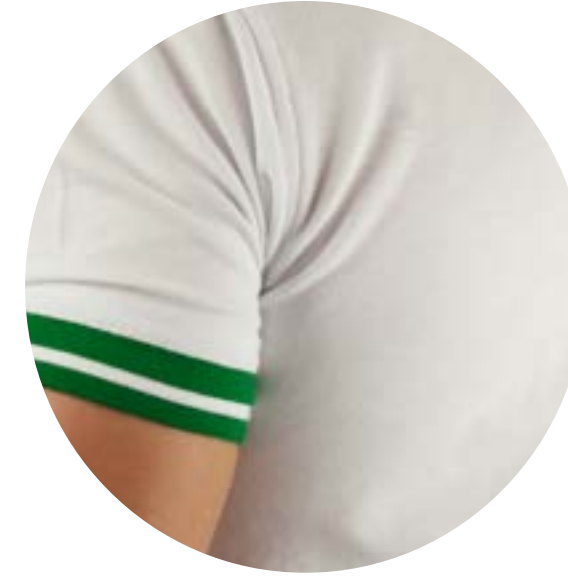
---

Polo Yorch Caballero



---

Polo Yorch Caballero



---

**Playeras Dama**



**51**  
**Cuello redondo / Sport V**  
**Creta / Neón Dry fit**



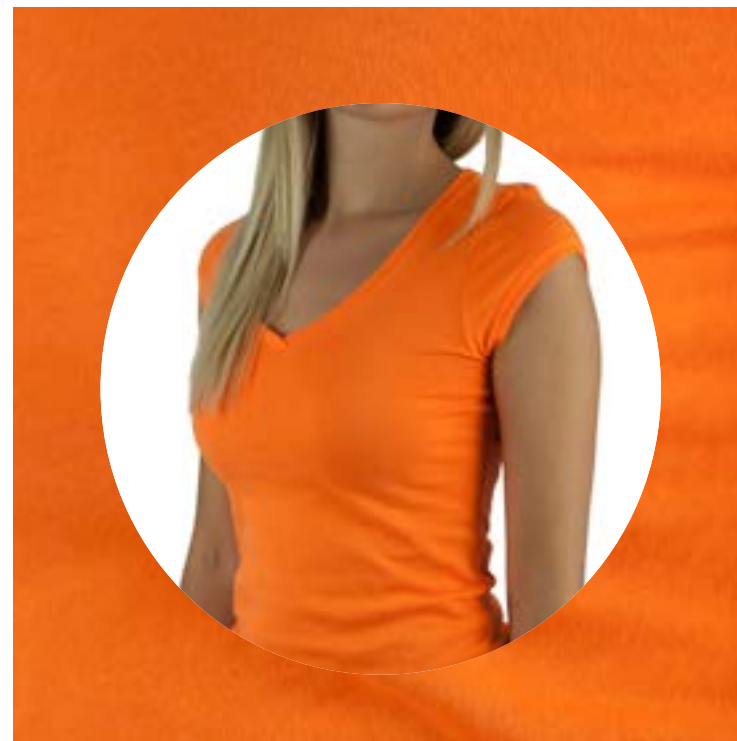
---

Playera cuello redondo



---

Polo Sport V



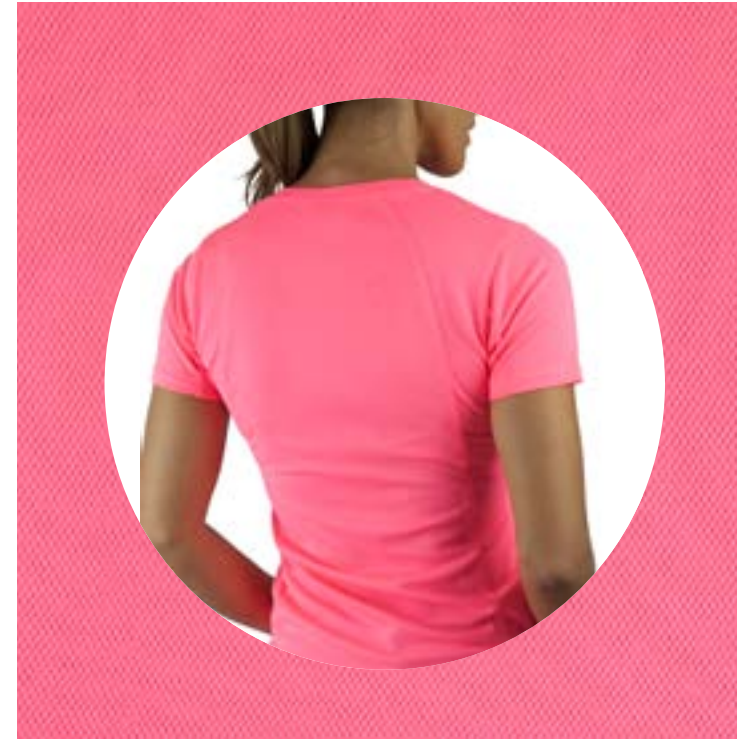
---

Playera Creta



---

Playera Neón Dryfit



---

**Playeras Caballero**

**57**

**Cuello redondo / Sport V  
/ Neón Dryfit**



Playera cuello redondo



Polo Sport V



---

Playera Neón Dryfit



---

Playera Neón Dryfit



---

**Gastronómica**



**63**

**Filipina Chef Dama / Filipina Chef  
Caballero / Mandil Chef  
/ Mandil Restaurantero  
/ Madil tipo Mesero / Gorro**



---

Filipina Chef Dama



---

Filipina Chef Caballero



---

Mandil Chef



---

Mandil Restaurantero

---



---

Mandil Tipo Mesero



---

Gorro



Clínica

71

**Bata Laboratorio Dama / Bata Laboratorio  
Caballero / Chemise Pantalón  
/ Filipina Clínica Cuello V/ Filipina Clínica  
Cuello MAO / Filipina Clínica Alforzas  
Filipina Clínica Mao Caballero**



---

Bata Laboratorio Dama / Caballero



72



---

Chemise Pantalón



73

---

Filipina Clínica  
Cuello V



---

Filipina Clínica  
Cuello Mao



---

Filipina Clínica  
Alforzas



---

Filipina Clínica  
Cuello Mao Caballero



---

Industrial

**79**

**Overol Industrial / Overol Cinta Reflejante  
Camisola Manga Corta**

---

Overol Industrial



---

Overol Cinta Reflejante



---

Camisola Manga Corta



EST. 1992  
**YORCH.**  
UNIFORMES BY YOYOS



**YORCH.**

## DIVISIÓN DE CADENAS COMERCIALES

Cumpliendo con los requerimientos de calidad, volumen de compra y capacidad de producción para enfrentar los tiempos de entrega para cadenas como:

- Comercial Mexicana, S.A. de C.V.
- Nueva Wall-Mart de México, S.A. de C.V.
- Tiendas Soriana, S.A. de C.V.
- Almacenes García, S.A. de C.V.
- Tiendas del Sol, S.A. de C.V.
- Oshkosh Brand

Ente otras...

## DIVISIÓN DE TEÑIDO TEXTIL

Con la adquisición de diversas máquinas únicas en el sureste destinadas a procesos de teñido de telas en escala industrial logramos satisfacer las necesidades de clientes nacionales e internacionales en el rubro, como son:

- Alabama Textil, LC (USA).
- Reebok (USA).
- Adidas (USA).
- Oshkosh (USA).
- ZARA Sport (ESP).
- Mandalay Coast.
- Grupo DICASU.
- Rams Cottons

Infantil



79

Camisa Ejecutiva Infantil  
/ Polo Infantil



---

Camisa Ejecutiva Infantil



---

Polo Infantil



---

Gorras



90



**79**  
Acrilan / Gabardina /  
Gorra Tipo Dryfit Neón /  
Gorra Tipo Dryfit / Gorra Suncho  
/ Safari

91

---

Gorra Gabardina



---

Gorra Acrilán



---

Gorra Tipo Dryfit Neón



---

Gorra Tipo Dryfit



---

Gorra Suncho



---

Safari



Otros

YORCH.  
EST. 1992  
UNIFORMES BY YOYOS



99

Falda Ejecutiva  
Falda Danesa  
Banda  
Chamarra Escolar

---

Falda Ejecutiva



---

Falda Danesa



---

Chamarra Escolar

---



---


Banda

---



---

**Personalización**



**105**

**Opciones de personalización  
de diseños para playeras  
tipo polo y camisas**

# “Diseña un uniforme que te guste y no tendrás que ponerte un solo día de tu vida”

Prácticamente todos los modelos de línea son susceptibles a las opciones de personalización, como por ejemplo: la tela, tipo de manga, cuello, botones, combinaciones de colores, color de cuello interno o puños, entre otras muchas opciones, siendo con ello nuestra intención el satisfacer las necesidades de costos, imagen, uso y de diseño que nuestros clientes pudieran tener, buscando ser siempre una alternativa útil para ustedes

- 1 Elige tu prenda
- 2 Elige tu cuello
- 3 Elige tu manga
- 4 Elige el material
- 5 Elige el color
- 6 Combinaciones
- 7 Fusiones
- 8 Ajústalo
- 9 Identificalo

**RESTRICCIONES**

CANTIDAD	PRENDA MUESTRA	
+12 pzas. mínimo	SIN	CON
	12 pzas.	+ 48 pzas.

**TIEMPOS DE ENTREGA**

TIEMPO DE ENTREGA

15 días  
normal

Camisa



Camisa



---

Tipo Polo

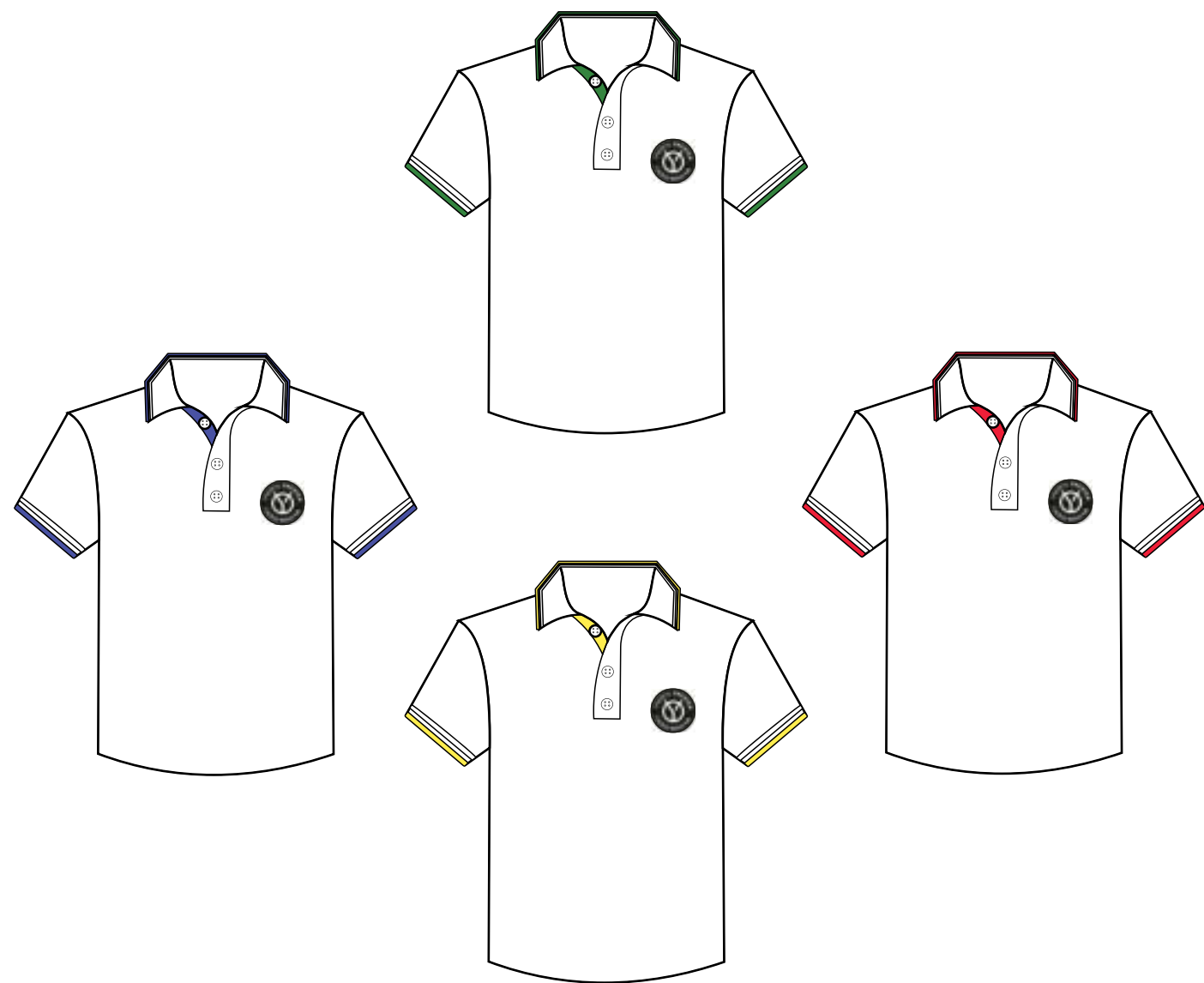


---

Tipo Polo



Tipo Polo



---

Tipo Polo

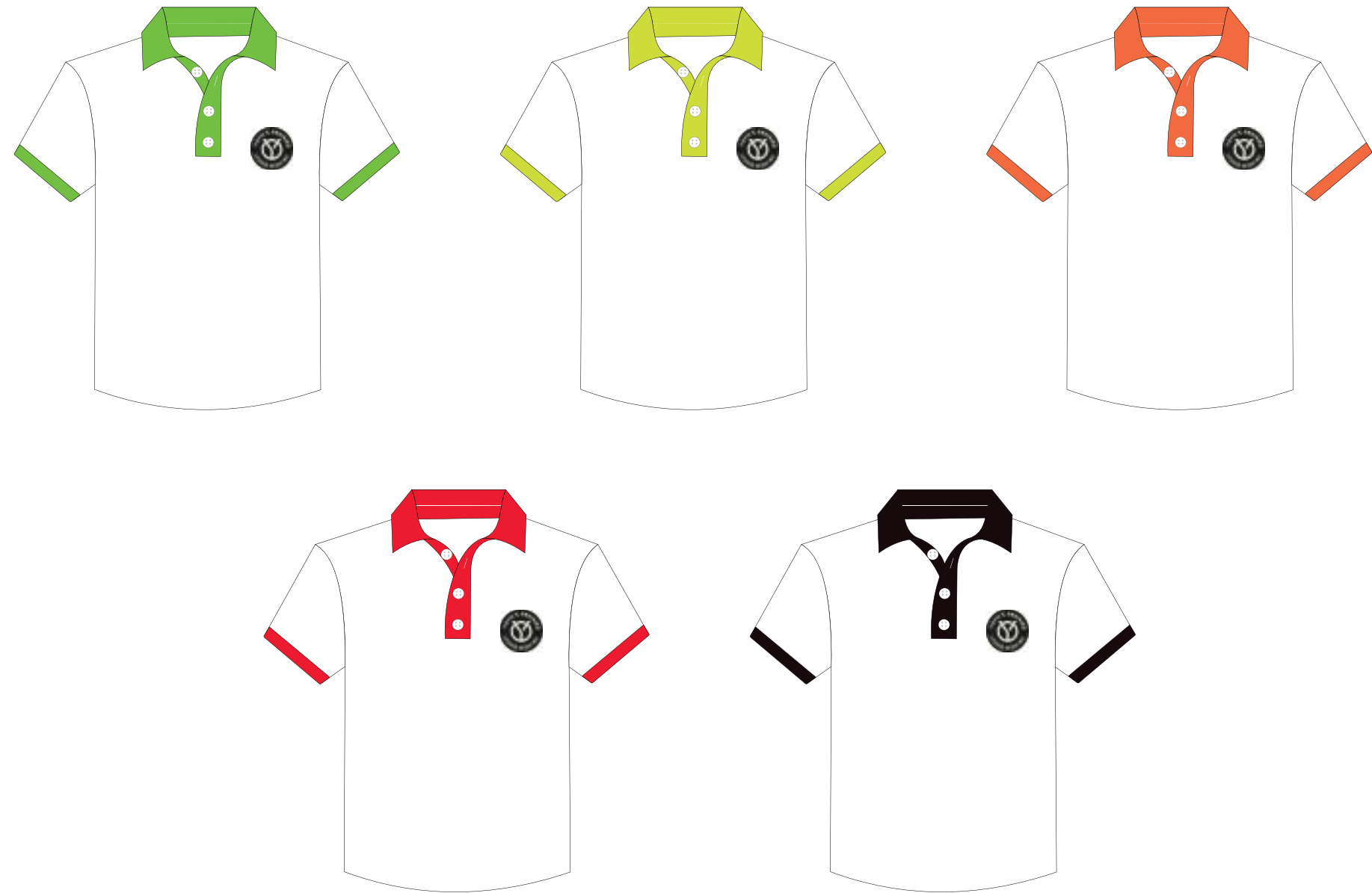


---

Tipo Polo



Polos



---

Tipo Polo



---

Camisas personalizadas





# 120

Productos en base  
a muestra

Especiales





Servicios

123

Bordado / Serigrafía  
Vinil textil / Sublimado  
Teñido industrial





**Bordado**

Bordados





Sublimado

Sublimado





Serigrafía

---

Serigrafía





Vinil Textil





---

Teñido industrial



## DIVISIÓN PUBLICIDAD TEXTIL Y UNIFORMES

SECTOR PRIVADO

Algunos de nuestros clientes

- Autobuses ADO.
- Restaurantes Friday´s de México.
- Costco.
- Pinturas COMEX.
- Telmex.
- Grupo LALA.
- Telcel.
- Gamesa.
- Automaya.
- Grupo Modelo.
- Grupo Bepensa.
- Infra del Sur.
- Ureblock.
- Grupo R4.
- Tecnológico de Monterrey.

- Instituto Cumbres Mérida.
- Universidad Anáhuac.
- Universidad Autónoma de Yucatán.
- Universidad Autónoma de Campeche.
- Universidad Autónoma de Tabasco.
- Universidad del Valle de México.
- Almacenes Willys.
- Restaurantes Applebee`s.
- Grupo Ford de México.
- Mazda México.
- Hospital de Alta Especialidad YUC.
- Fundación Teletón.
- Arquidiócesis de Yucatán.
- Centro Deportivo Bancario.
- Holliday Inn
- Entre otros...

## SOMOS PROVEEDORES DE GOBIERNO

SECTOR PÚBLICO

Dependencias de gobierno a nivel federal, estatal y municipal para estados como:

- Veracruz.
- Chiapas.
- Tabasco.
- Oaxaca.
- Quintana Roo

En el sector de campañas de promoción política federales y estatales en estados:

- Puebla.
- Jalisco.
- Veracruz.
- Chiapas.
- Tabasco.
- Oaxaca.
- Quintana Roo.
- Yucatán.

## PREMIER CLOTHES, S.A. DE C.V.

DIRECCIÓN FISCAL

Calle 23 por Av. Alemán Número 487 Diagonal.

Colonia Jesús Carranza. CP. 97109.

RFC  
PCL110126TQ6

TELÉFONOS  
(999)926-3905 (999)926-8606 (999)291-7144

MATRIZ  
Calle 65 no. 367 por 40 Centro,  
C.P. 97000 (999)2895182

OFICINAS ADMINISTRATIVAS.  
Av. Alemán 487 por 23 (999)926- 3905.

Email: [info@yoyospremier.com](mailto:info@yoyospremier.com)

Facebook: Uniformes Yoyos Premier  
Yorch Uniformes by Yoyos

GIRO / OBJETO SOCIAL

Diseño, Fabricación, Distribución y Comercialización de productos textiles.

SUCURSALES

PLANTA MÉRIDA – CENTRO 65.  
Calle 65 no. 363 por 40 y 42 Centro. CP. 97000.

PLANTA MÉRIDA – ALEMÁN.  
Calle 23 no. 292 por 28 Col. Miguel Alemán. (999)291-7144.


PLANTA TEKIT.  
Domicilio conocido. Tekit, Yucatán. CP. 97684.

MÉRIDA – ALEMÁN.  
Av. Alemán por 23 Col. Jesús Carranza. (999)9268606.

CAMPECHE  
Av. López Mateos 312 por Montecristo. Barrio San Román  
(981)144-8793, Campeche, Campeche.

CIUDAD DEL CARMEN.  
Tel. (9381)-607467.

TABASCO.  
Tel.(9999)47.20.56  
Villahermosa Tabasco.



ESPERANDO PODER CONTAR  
CON SU AMABLE APRECIACIÓN  
**Y PREFERENCIA,**  
PONEMOS A SUS ÓRDENES  
NUESTROS PRODUCTOS  
**Y SERVICIOS**

SINCERAMENTE,  
JORGE E.  
DOMÍNGUEZ  
NOVELO  
DIRECTOR GENERAL



EST. 1992

**YORCH.**

UNIFORMES BY YOYOS